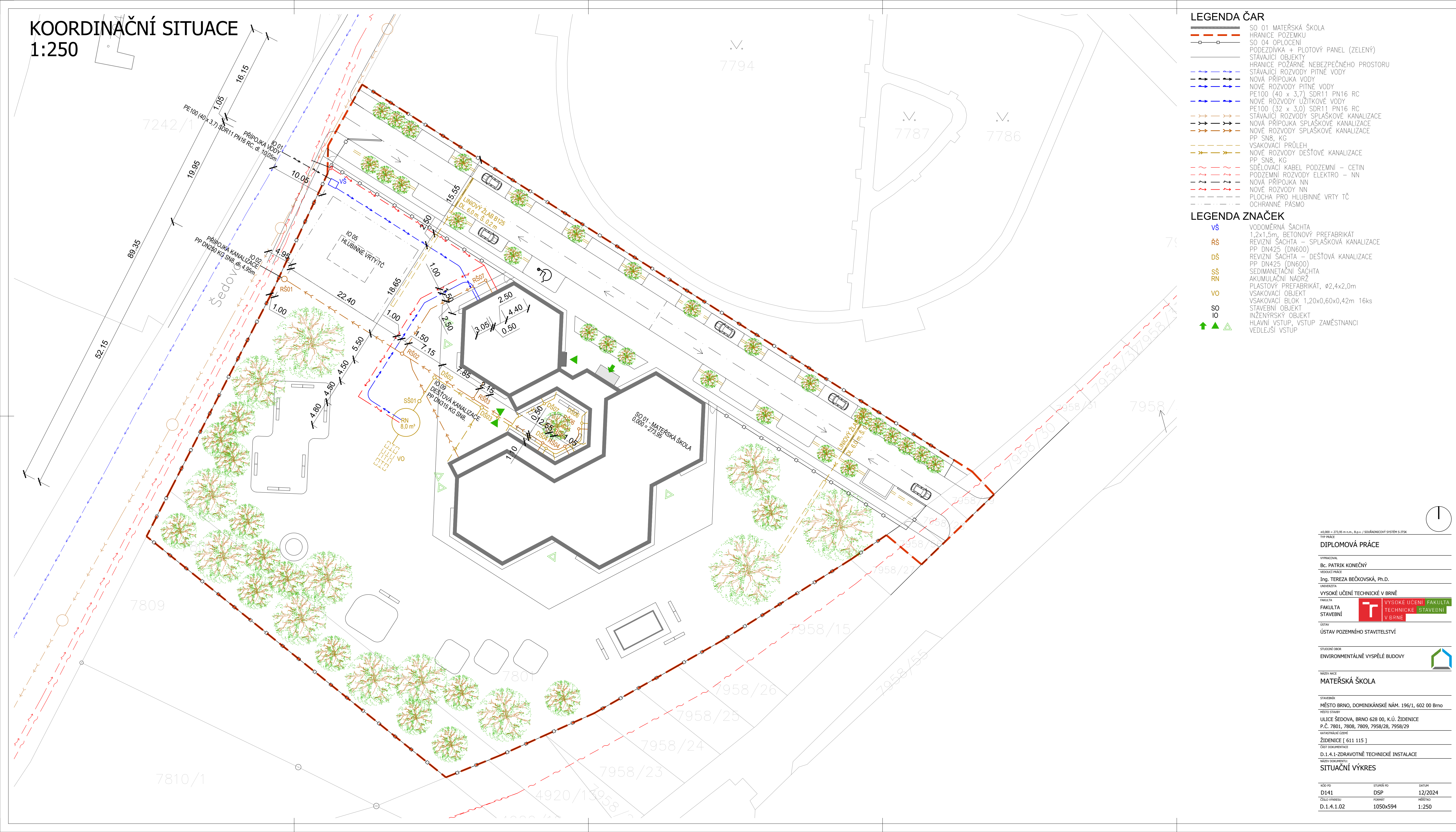


KOORDINAČNÍ SITUACE
 1:250



LEGENDA ČAR

- SO 01 - MATEŘSKÁ ŠKOLA
- HRANICE POZEMKU
- SO 04 OPLOČENÍ
- PODEZDÍVKA + PLOTOVÝ PANEL (ZELENÝ)
- STÁVAJÍCÍ OBJEKTY
- HRANICE POŽÁRNĚ NEBEZPEČNÉHO PROSTORU
- STÁVAJÍCÍ ROZVODY PITNÉ VODY
- NOVÁ PŘÍPOJKA VODY
- NOVÉ ROZVODY PITNÉ VODY
- PE100 (40 x 3,7) SDR11 PN16 RC
- NOVÉ ROZVODY ÚŽITKOVÉ VODY
- PE100 (32 x 3,0) SDR11 PN16 RC
- STÁVAJÍCÍ ROZVODY SPLAŠKOVÉ KANALIZACE
- NOVÁ PŘÍPOJKA SPLAŠKOVÉ KANALIZACE
- NOVÉ ROZVODY SPLAŠKOVÉ KANALIZACE
- PP SN8, KG
- VSÁKOVACÍ PRŮLEH
- NOVÉ ROZVODY DEŠŤOVÉ KANALIZACE
- PP SN8, KG
- SDĚLOVACÍ KABEL PODZEMNÍ - ČETIN
- PODZEMNÍ ROZVODY ELEKTRO - NN
- NOVÁ PŘÍPOJKA NN
- NOVÉ ROZVODY NN
- PLOCHA PRO HLUBINNÉ VRTY TČ
- OCHRANNÉ PÁSMO

LEGENDA ZNAČEK

- VŠ VODOMĚRNÁ ŠACHTA 1,2x1,5m, BETONOVÝ PREFABRIKÁT
- ŘŠ REVIZNÍ ŠACHTA - SPLAŠKOVÁ KANALIZACE PP DN425 (DN600)
- DŠ REVIZNÍ ŠACHTA - DEŠŤOVÁ KANALIZACE PP DN425 (DN600)
- SŠ SEDIMANETAČNÍ ŠACHTA
- RN AKUMULAČNÍ NÁDRŽ PLASTOVÝ PREFABRIKÁT, Ø2,4x2,0m
- VO VSÁKOVACÍ OBJEKT VSÁKOVACÍ BLOK 1,20x0,60x0,42m 16ks
- SO STAVEBNÍ OBJEKT
- IO INŽENÝRSKÝ OBJEKT
- ↑ HLAVNÍ VSTUP, VSTUP ZAMĚŠTNANCI
- △ VEDLEJŠÍ VSTUP

#0,000 = 273,95 m n.n., B.p.v. / SOUŘADNICOVÝ SYSTÉM S-JTSK

TYP PRÁCE

DIPLOMOVÁ PRÁCE

VYPRACOVAL

Bc. PATRIK KONEČNÝ

VEDOUCÍ PRÁCE

Ing. TEREZA BEČKOVSKÁ, Ph.D.

UNIVERZITA

VYSOKÉ UČENÍ TECHNICKÉ V BRNĚ

FAKULTA

STAVEBNÍ



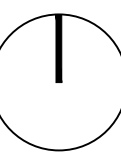
VYSOKÉ UČENÍ FAKULTA
 TECHNICKÉ STAVEBNÍ
 V BRNĚ

ÚSTAV

ÚSTAV POZEMNÍHO STAVITELSTVÍ

STUDIJNÍ OBOR

ENVIRONMENTÁLNĚ VYSPĚLÉ BUDOVY



NÁZEV AKCE
 MATEŘSKÁ ŠKOLA

STAVBY
 MĚSTO BRNO, DOMINIKÁNSKÉ NÁM. 196/1, 602 00 Brno

MĚSTO STAVBY

ULICE ŠEDOVA, BRNO 628 00, K.Ú. ŽIDENICE

P.Č. 7801, 7808, 7809, 7958/28, 7958/29

KATASTRÁLNÍ ÚZEMÍ

ŽIDENICE [611 115]

ČÁST DOKUMENTACE

D.1.4.1-ZDRAVOTNĚ TECHNICKÉ INSTALACE

NÁZEV DOKUMENTU

SITUAČNÍ VÝKRES

KÓD PD	STUPEŇ PD	DATUM
D141	DSP	12/2024
ČÍSLO VÝKRESU	FORMAT	MĚŘÍTKO
D.1.4.1.02	1050x594	1:250